

Schüco FW 50+ / FW 60+

Fachadas de montantes / travesaños y lucernarios

Mullion / transom Façades and Skylights



SCHÜCO

Schüco FW 50⁺/FW 60⁺

Soluciones de sistema para fachadas verticales y lucernarios

System solutions for vertical façades and skylights

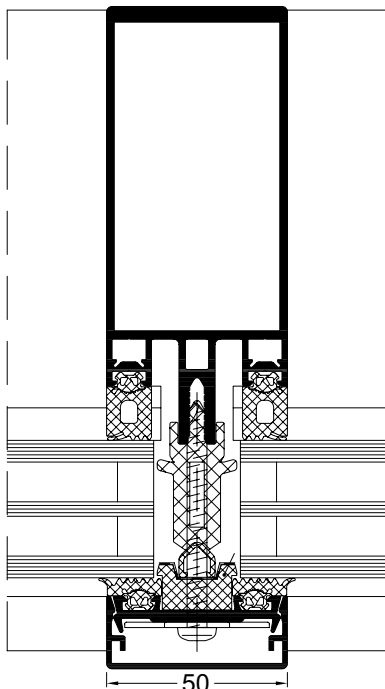
Los reconocidos sistemas de fachadas de montantes y travesaños Schüco FW 50⁺ y FW 60⁺ con aislamiento térmico permiten la realización de fachadas verticales y lucernarios completamente diferentes en lo que a planificación y diseño se refiere, especialmente con grandes anchos modulares y alturas de instalación y segmentación exterior o interior. Tipos de cubierta: desde cubiertas de una sola vertiente hasta arcos de medio punto de gran luz para proyectos de gran envergadura, como por ejemplo centros comerciales o edificios de oficinas.

La opción de sistema .SI (Super Insulation) no solamente cumple

con los estándares actuales en materia de ahorro energético, como EnEV, sino también con los valores Uf hasta 0,7 W/m²K. De hecho, el sistema Schüco sobrepasa estos requerimientos actuales.

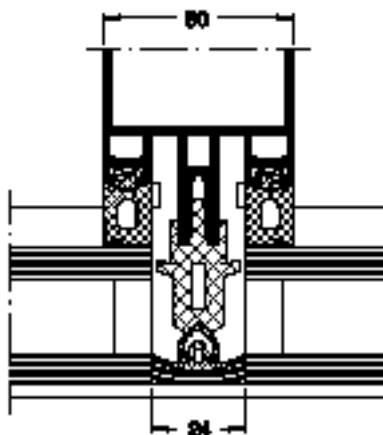
- Finos anchos de vista de 50 ó 60 mm
- Grandes anchos y alturas de instalación con cargas de vidrio de hasta 7 kN
- La amplia gama de tapetas permite numerosas opciones de diseño para fachadas con los estilos más diversos, como por ejemplo tapetas con tornillería visible, tapetas planas o tapetas con apariencia de acero

- FW 50⁺ y FW 60⁺ pueden ser fabricados también con una acentuación horizontal o vertical y fijación lineal en ambos lados
- Opción de protección antibalas, antirrobo y antiexplosivos
- También se pueden utilizar como fachadas cortafuegos (BF)
- Integración oculta de un dispositivo pararrayos en el sistema de fachada
- Los lucernarios pueden combinarse con las ventanas para cubiertas Schüco AWS 57 RO
- Montaje sencillo y rápido gracias a un alto grado de prefabricación

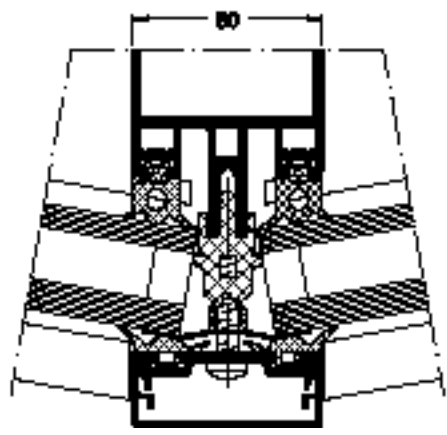


Schüco FW 50⁺.SI, con perfil presor de aluminio, montante, escala = 1:2

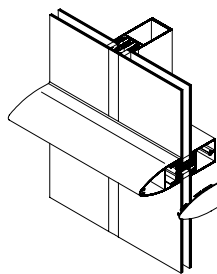
Schüco FW 50⁺.SI with aluminium pressure plate profile, mullion, scale = 1:2



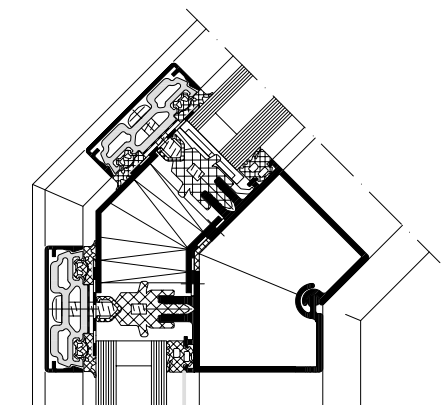
Schüco FW 50⁺ con apariencia semi SG, escala = 1:2
Schüco FW 50⁺ with semi SG look, scale = 1:2



Schüco FW 50⁺, fachada segmentada, escala = 1:2
Schüco FW 50⁺, faceted façade, scale = 1:2



Detalle Schüco FW 50⁺ con apariencia semi SG
Front elevation Schüco FW 50⁺ with semi-SG look



Schüco FW 50⁺.SI, travesaño variable, escala = 1:3
Schüco FW 50⁺.SI, variable transom, scale 1:3

The tried and tested thermally insulated mullion/transom façade systems Schüco FW 50+ and FW 60+ can be used to create impressive vertical façades and skylights – particularly with large module widths and installation heights, and faceted inwards or outwards. Roof types: from monopitch roofs through to arched heads with wide spans for large projects, e.g. shopping centres or administration buildings.

The .SI (Super Insulation) system option not only fulfils current energy-saving standards, such as the EnEV, but with Uf values up to 0.7 W/m²K, already exceeds some of these requirements today.

- Narrow profile face widths of 50 or 60 mm
- Large module widths and installation heights can be used with glass loads of up to 7 kN
- A wide range of cover caps offer outstanding design options for a variety of façade styles, e.g. visible screw-fitted caps, flat cover caps or steel look cover caps

- FW 50+/FW 60+ can be created with a horizontal or vertical accent, held in position on 2 sides
- Bullet resistance, burglar resistance and blast resistance options
- Can also be used as a fire-resistant façade (BF)
- Concealed integration of a lightning conductor device in the façade system
- Skylights can be combined with Schüco AW 57 RO roof vents
- Quick and easy installation due to a high degree of prefabrication

Schüco FW 50+ CW/FW 60+ CW

Fachada con / sin ventilación

Ventilated / non-ventilated façades

Los sistemas Schüco FW 50+ CW y FW 60+ CW para fachadas con / sin ventilación pueden incorporar todos los paneles lisos y enrasados y disponen de todos los elementos para su unión con la pared así como la fijación de la subestructura. Otra ventaja es la reducción significativa del tiempo de construcción, dado que la fabricación de la fachada y las obras interiores pueden realizarse simultáneamente.

- Soluciones muy económicas gracias a la construcción compuesta
- Alta flexibilidad en la disposición de la zona ventilada y no ventilada

The Schüco systems FW 50+ CW and FW 60+ CW for ventilated / non-ventilated façades can accommodate all smooth-faced panels and are supplied with all the necessary wall attachment fittings and substructure fittings. Another advantage is the significant reduction in construction time as façade fabrication and interior building work can be done in parallel.

- Very economical solutions thanks to composite constructions
- Great flexibility in positioning the ventilated and non-ventilated areas



Schüco FW 50+ CW
Fachada con / sin ventilación
Schüco FW 50+ CW
Ventilated / non-ventilated façade

Schüco – El referente en ventanas y energía solar

Schüco, líder innovador en sistemas de apoyo a la construcción, proporciona todos los componentes necesarios para la construcción de fachadas, incluyendo softwares especiales para el diseño, la construcción, el cálculo y la fabricación.

- **Sistemas de aluminio:** Extensa gama de perfiles para fachadas, lucernarios, ventanas, puertas, invernaderos, balcones, balastradas y construcciones de protección y seguridad.
- **Sistemas de PVC:** Extensa gama de productos y una gran variedad de opciones de diseño para sistemas de ingeniería de PVC de alta calidad.
- **Sistemas solares:** Elementos fotovoltaicos y térmicos. Complementarios y perfectamente adaptables para un sistema único de instalación.

Schüco – Your Partner for Windows and Solar Products

As leading innovator in system-based construction, Schüco supplies components for the whole building envelope, including specialised software solutions for design, construction, calculation and fabrication.

- Aluminium systems** Comprehensive range of profiles for façades, skylights, windows, doors, conservatories, solar shading, balconies, balustrades, protection and security constructions.
- PVC-U systems** A broad spectrum of products and a wide variety of design options from high quality PVC-U system engineering.
- Solar products** Photovoltaic and solar heating units perfectly tailored to one another guarantee a uniform installation system.

Schüco International KG
www.schuco.es

